



La fédé

Du 7 au 19 AVRIL 2025

VACANCES PRINTEMPS

# ANIMATIONS JEUNES

Dès  
10 ans



## ALLAIRE

Inscription  
à partir  
du 20 MARS



**Contact organisateur :**

Centre Social Intercommunal  
19, rue de Redon  
56350 ALLAIRE  
02.99.71.99.11  
centre.social@lafede.fr

**Contact animateur permanent :**

Jean-François LEBEL  
02.99.71.97.40 / 06.87.69.48.64  
jflebel@allaire.bzh



**Facebook et Instagram :**

Lelocal Allaire



Pas d'inscription via les réseaux sociaux

LUNDI 07

## FUTSAL



14H / 17H30 \_ GRATUIT

LUNDI 07

## SOIRÉE FILM & POP CORN

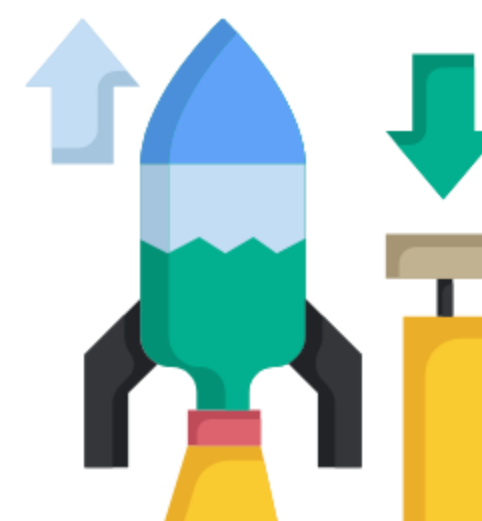


18H / 23H \_ GRATUIT  
PRÉVOIR PIQUE-NIQUE

MARDI 08

## DEFIS & CONCOURS

QUI RÉALISERA LA TOUR LA PLUS HAUTE ? LA PLUS GRANDE CATAPULTE ?



14H / 17H30 \_ GRATUIT

MERCREDI 09

## GYROPARC Quad, Moto Cross Segway



10H / 17H \_ TARIF H  
PRÉVOIR PIQUE-NIQUE

JEUDI 10

## Basketball & handball



10H / 17H \_ GRATUIT  
PRÉVOIR PIQUE-NIQUE

JEUDI 10

## BLUE PARTY



13/17 ANS  
19H / 23H30 \_ GRATUIT  
PRÉVOIR PIQUE-NIQUE

## LUDOTHÈQUE

### SOIRÉE JEUX EN FAMILLE

&

INITIATION JEU DE RÔLE  
(DÉBUT DE PARTIE 18H30 POUR JDR)

18H30 / 22H \_ GRATUIT  
MAISON DU TEMPS LIBRE  
SANS INSCRIPTION



VENDREDI 11

## Atelier Cuisine Burger Vege



9H30 / 14H \_ TARIF B

LUNDI 14

## CINÉ/TACOS



18H / 23H \_ TARIF F

MARDI 15

## TENNIS DE TABLE EN SALLE



9H / 12H30 \_ GRATUIT

MARDI 15

## BALADE GUEILLETTE & CUISINE SAUVAGE



15H / 21H \_ TARIF B

MERCREDI 16

## KARTING



9H / 13H \_ TARIF SPECIAL  
KARTING

MERCREDI 16

## ARTS PLASTIQUES

À LA FAÇON DE KEITH HARING



14H / 17H30 \_ GRATUIT

JEUDI 17

## ROLLER Dance

au Metropolis fun Parc  
& balade en bord de mer



10H / 17H30 \_ TARIF D  
PRÉVOIR PIQUE-NIQUE

JEUDI 17

## BOUM DISCO



18H30 / 23H30 \_ GRATUIT  
PRÉVOIR PIQUE-NIQUE

VENDREDI 18

## HANDISPORT

Sarbacane, boccia  
parcours fauteuil, ...



13H30 / 17H \_ GRATUIT

# COMMENT S'INSCRIRE?

## SITUATION 1

Mon enfant a déjà participé aux animations organisées par le Centre Social Intercommunal La Fédé

Par mail :  
jflebel@allaire.bzh  
ou centre.social@lafede.fr



Sur le portail famille du Centre Social Intercommunal La Fédé :

<https://portailfamille-csi.lafede.fr>

Si je n'ai pas reçu mes codes par mail, je les demande à Jean-François, animateur sur ma commune ou au Centre Social Intercommunal La Fédé.

Par bulletin papier, à déposer :

à Jean-François, animateur jeunesse, présent à l'Espace Jeunes le mercredi et le samedi de 14h à 18h30 ou au bureau administratif du Centre Social à Allaire (adresse sur la 1ère page)

## SITUATION 2

Mon enfant n'a jamais participé aux animations jeunesse organisées par le Centre Social

Contactez Jean-François ou le Centre Social afin de récupérer un dossier d'inscription (coordonnées sur la 1ère page)

TARIFS	0 à 400*	401 à 700*	701 à 900	901 à 1150	1151 à 1400	1401 et +
Tarif A	2,75 €	2,96 €	3,16 €	3,37 €	3,57 €	3,77 €
Tarif B	4,54 €	4,79 €	5,05 €	5,30 €	5,56 €	5,81 €
Tarif C	6,12 €	6,48 €	6,83 €	7,19 €	7,55 €	7,91 €
Tarif D	7,65 €	8,16 €	8,67 €	9,18 €	9,59 €	10,20 €
Tarif E	9,38 €	10,10 €	10,81 €	11,53 €	12,24 €	12,95 €
Tarif F	11,12 €	12,04 €	12,95 €	13,87 €	14,79 €	15,71 €
Tarif G	13,46 €	14,59 €	15,71 €	16,83 €	17,95 €	19,07 €
Tarif H	16,32 €	17,54 €	18,77 €	19,99 €	21,22 €	22,44 €
Tarif spécial karting	26,01 €	27,54 €	29,07 €	30,60 €	32,13 €	33,66 €

\* Pour les familles ayant un quotient familial inférieur à 701, une aide supplémentaire du Centre Social sera appliquée : 4€ par journée et 2€ par demi-journée (matin, après-midi ou soirée).

Des aides des comités d'entreprises, de la MSA, etc. sont possibles. Veuillez vous renseigner directement auprès de ces structures.

## LA FÉDÉ, C'EST QUOI?

La Fédé est une association d'éducation populaire dont l'action en faveur du développement local rayonne sur l'ensemble du territoire de Redon Agglomération. Avec son équipe de professionnels, elle est impliquée dans le champ de l'animation enfance/jeunesse/famille/adulte, du sport et des activités de pleine nature, de l'action culturelle, de l'insertion professionnelle, des séjours adaptés pour personnes en situation de handicap mental. C'est dans ce cadre qu'elle pilote le projet du Centre Social intercommunal.

La mairie d'Allaire, partenaire du Centre Social, confie l'organisation des animations jeunesse des vacances, l'Espace Jeunes et l'accompagnement de projets de jeunes au Centre Social La Fédé. C'est l'animateur communal qui a en charge l'animation, en étroite partenariat avec la directrice jeunesse du Centre Social. La Mairie est un partenaire essentiel dans la mise en œuvre du projet du Centre Social sur le territoire.

## INFOS IMPORTANTES

Vous recevrez un SMS de rappel avec des précisions sur l'animation (horaires, affaires à prévoir, etc.) au minimum la veille de l'animation.



: inscription via l'activité « Espace Jeunes Allaire » sur le portail famille



: inscription via l'activité « Animations Spéciales » sur le portail famille

Une facture vous sera adressée après la période de vacances. L'adhésion annuelle à La Fédé (5€) sera facturée à la 2ème participation de votre enfant.

**En cas d'absence non signalée au moins 24h à l'avance, l'activité sera facturée.**

**Assurance :** Nous vous informons qu'il est nécessaire de vérifier que votre assurance couvre bien votre enfant dans le cadre de ces animations.

## NOS PARTENAIRES



PREFET DU MORBIHAN